

PREDIAG RISQUES ENVIRONNEMENT

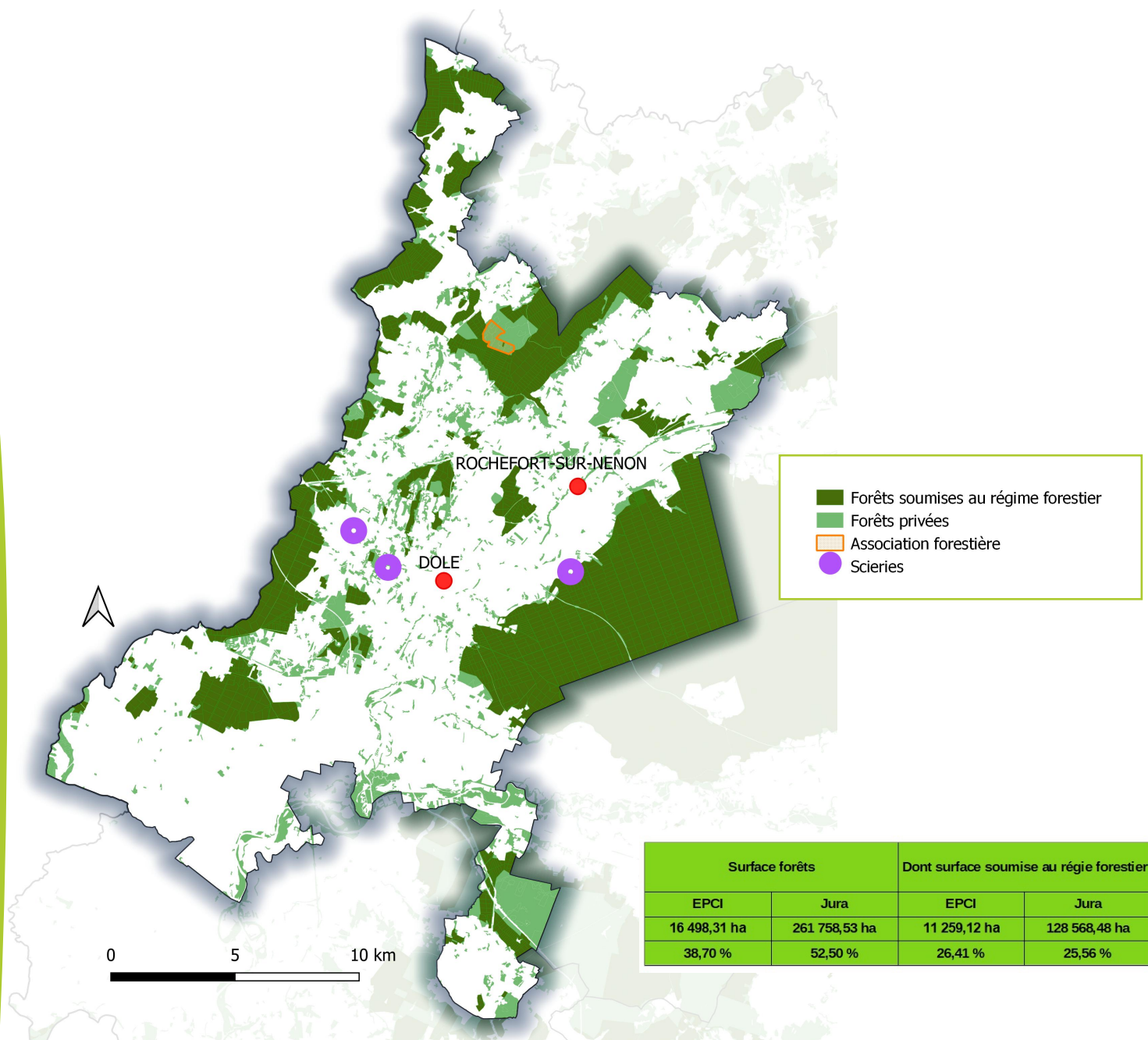
COMMUNAUTE D'AGGLOMERATION DU GRAND DOLE

Direction
départementale
des territoires

La Communauté d'Agglomération du Grand Dole compte 47 communes et représente une surface de 42 661,93 ha.

Le territoire est composé de 4 unités paysagères : la Plaine Doloise, la Vallée de l'Ognon, le Finage et le Val d'Amour, et la Bresse Comtoise.

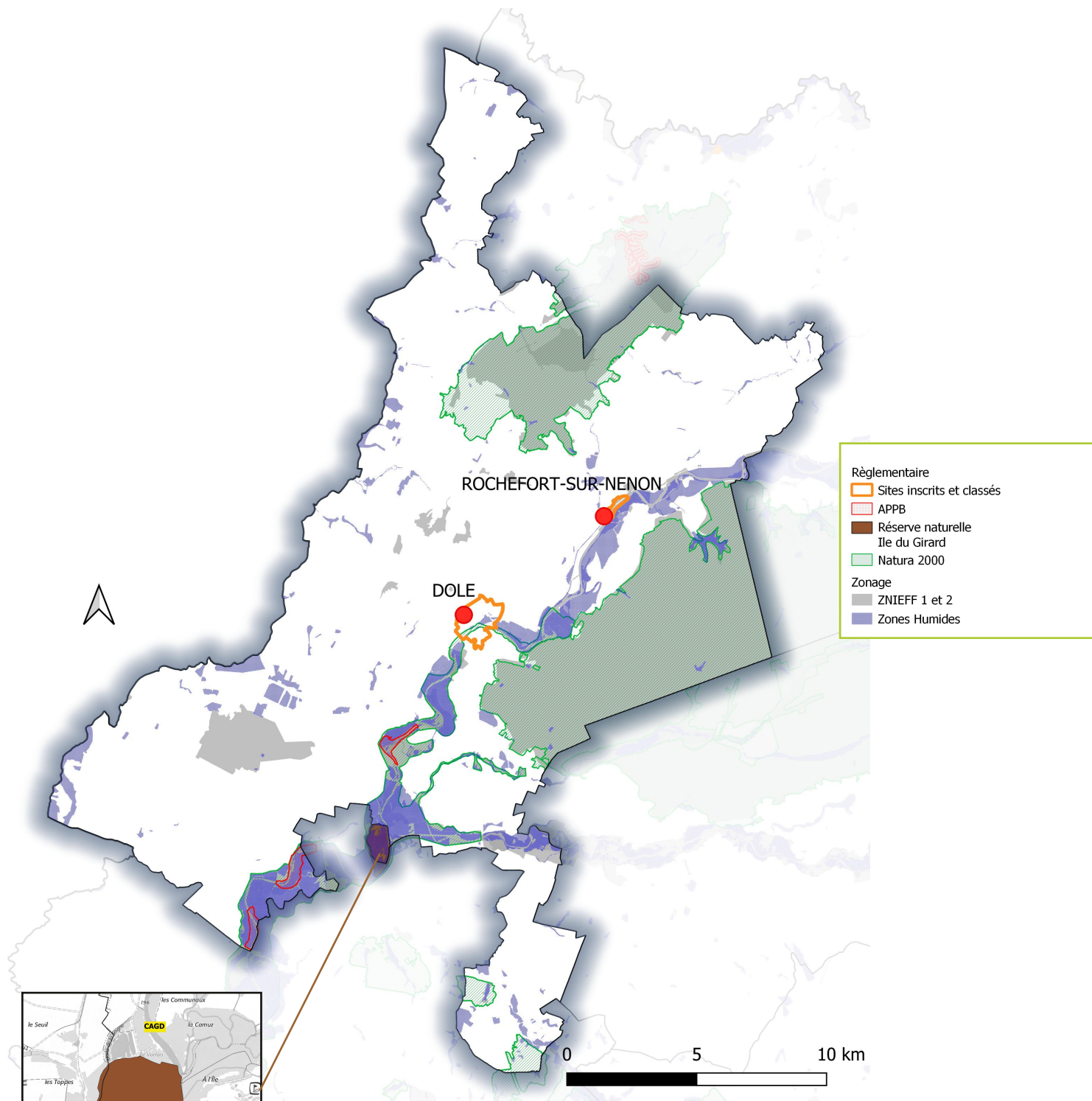
Carte forêts



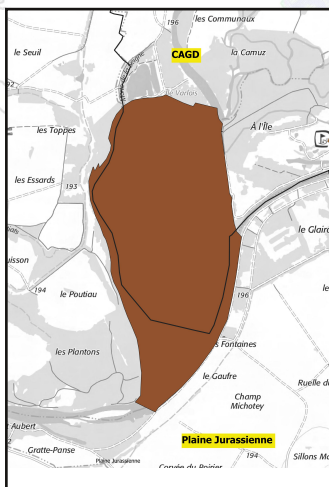
- Forêts soumises au régime forestier
- Forêts privées
- Association forestière
- Scieries

Surface forêts		Dont surface soumise au régime forestier	
EPCI	Jura	EPCI	Jura
16 498,31 ha	261 758,53 ha	11 259,12 ha	128 568,48 ha
38,70 %	52,50 %	26,41 %	25,56 %

Zonages environnementaux



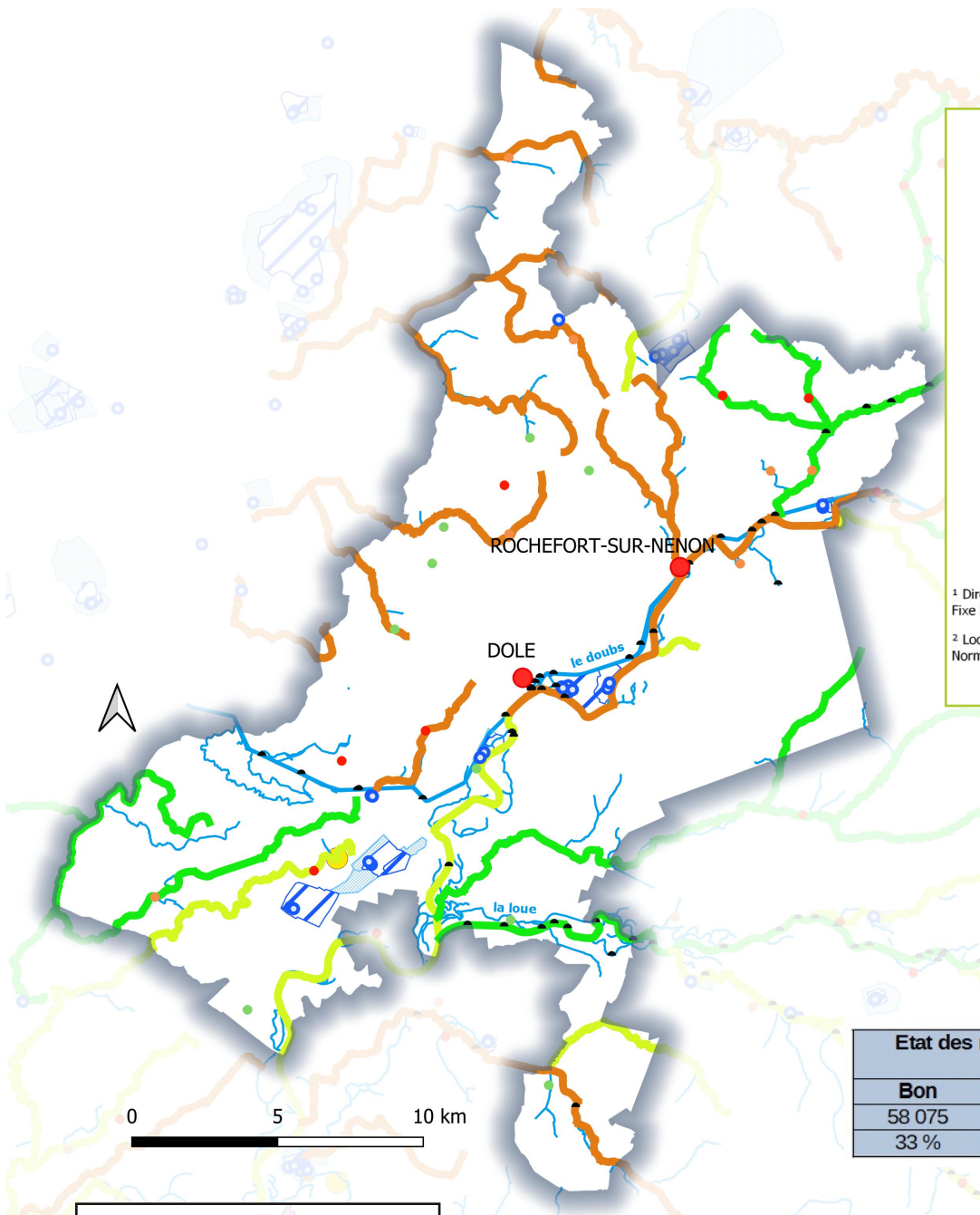
- Règlementaire
- Sites inscrits et classés
 - APPB
 - Réserve naturelle Ile du Girard
 - Natura 2000
- Zonage
- ZNIEFF 1 et 2
 - Zones Humides



Natura 2000	ZNIEFF type 1	ZNIEFF type 2	APPB	Réserve naturelle	Sites classés/inscrits	Zones humides
9 799,43 ha	2 861,03 ha	9 222,52 ha	165,37 ha	104 ha	238,45 ha	3 235,26 ha
22,97 %	6,71 %	21,62 %	0,39 %	0,24 %	0,56 %	7,59 %

Lexique
 APPB : Arrêté préfectoral de protection de biotope
 ZNIEFF : Zone naturelle d'intérêt écologique faunistique et floristique

Cartes eau



Règlementaire

Eau
 — Cours d'eau BCAA
 Arrêté du 4/02/2021

Etat écologique des masses d'eau superficielles. Données 2020
 — Bon
 — Moyen
 — Médiocre
 — Mauvais

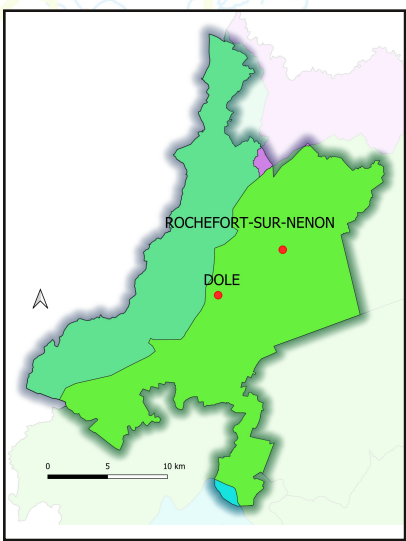
Eau potable
 ● Point de captage
 ▨ Périmètre de protection rapprochée
 ▨ Périmètre de protection éloignée

Station de traitement des eaux usées (STEU)
 Données 2020
 ● CONFORME
 ● NON CONFORME ERU¹
 ● NON CONFORME LOCAL²

Zonage
 - Seuils en cours d'eau
 ● Captage priorité Grenelle

¹ Directive Eaux Résiduaires Urbaines (ERU):
 Fixe les performances minimales de collecte et de traitement des eaux.
² Local:
 Normes plus contraignantes pour respecter la sensibilité du milieu.

Bon	Moyen	Médiocre	Mauvais
58 075	36 342	79 464	0
33 %	21 %	46 %	0

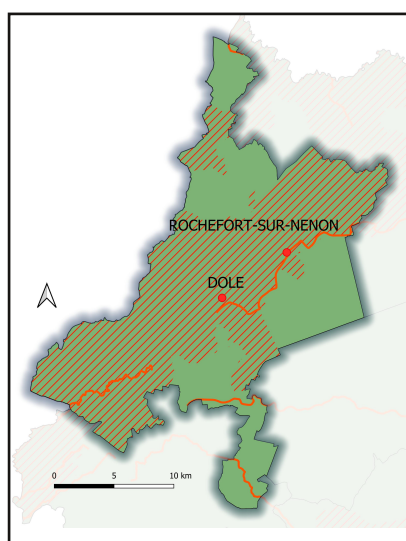


Périmètres de protection		
PPR	PPE	
659,61 ha	475,6 ha	
1,55 %	1,12 %	

STEU		
Conforme	Non conforme ERU	Non conforme local
9	6	7

Zones vulnérables nitrates
27 586 ha
64,66 %

Eutrophisation
42 367 mètres linéaires



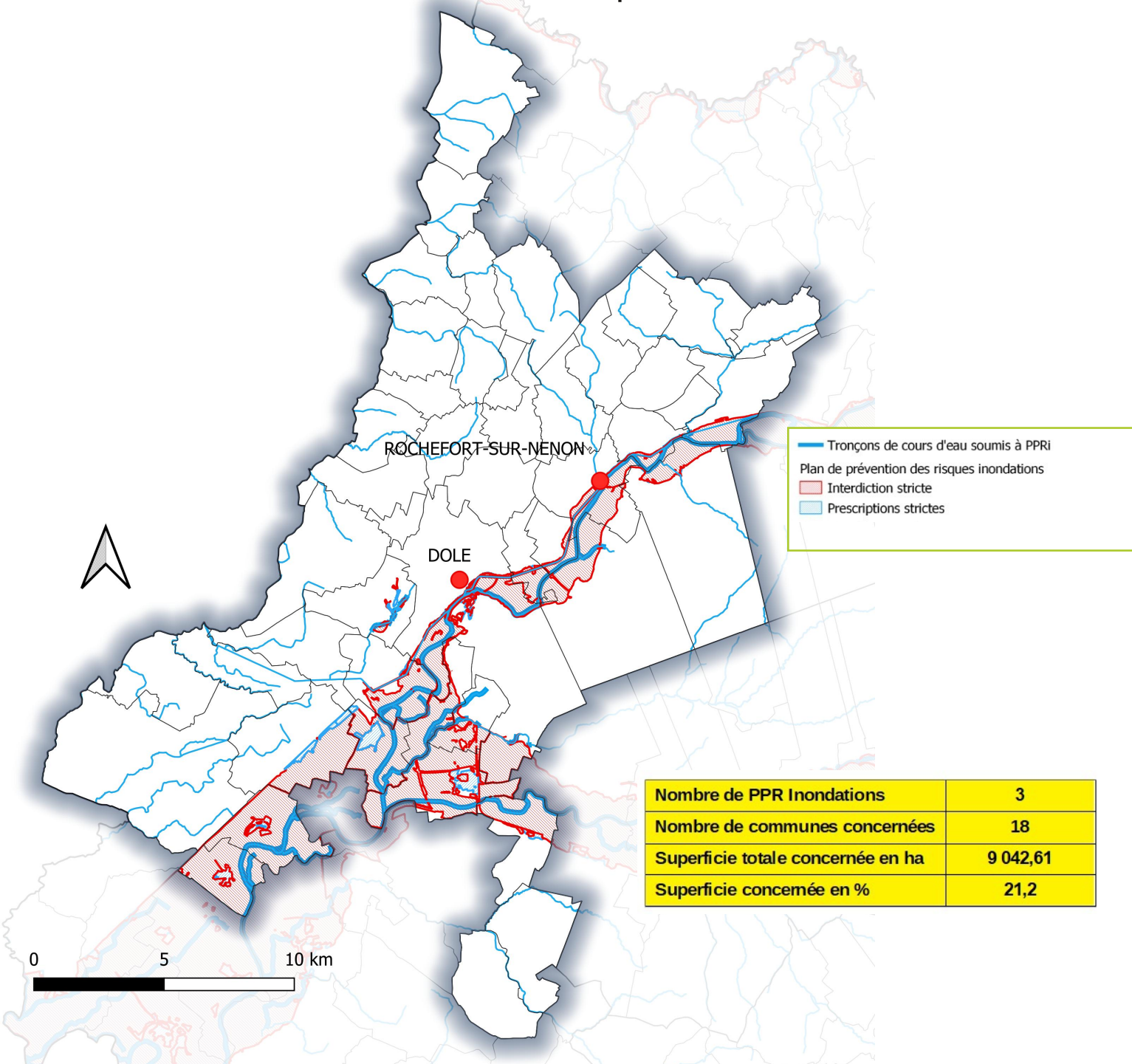
Secteur de compétence GEMAPI

- Affluents de la Saône
- Syndicat Mixte d'Aménagement de la Moyenne Basse Vallée de l'Ognon
- Syndicat Mixte Doubs Loue (SMDL)
- Vallée de la Seille

Nitrate

- Eutrophisation en rivière
- Zone vulnérable
- Zone sensible à l'eutrophisation

Carte risques



Il existe également un atlas des risques géologiques du Jura consultable à l'adresse suivante :

<https://www.jura.gouv.fr/Politiques-publiques/Environnement/Risques/Naturels/L-atlas-des-risques-geologiques-du-jura>

Le paysage de ce territoire est caractérisé par le massif de la Serre, la forêt de Chaux, le Doubs, la Loue et la réserve naturelle de l'île Girard, générant une biodiversité intéressante.

3 plans de prévention risque inondations sont en vigueur.

64,66 % du territoire sont classés en zone vulnérable nitrates et 46 % des masses d'eau superficielles sont classées médiocres.

DIRECTION DEPARTEMENTALE DES TERRITOIRES

Directeur de publication : Jean-Luc IEMMOLO

Rédacteurs - Mise en page : Frédérique JEANDOT Jean ARDIET

Comité de relecture : SCPH/Bureau Études et Analyses